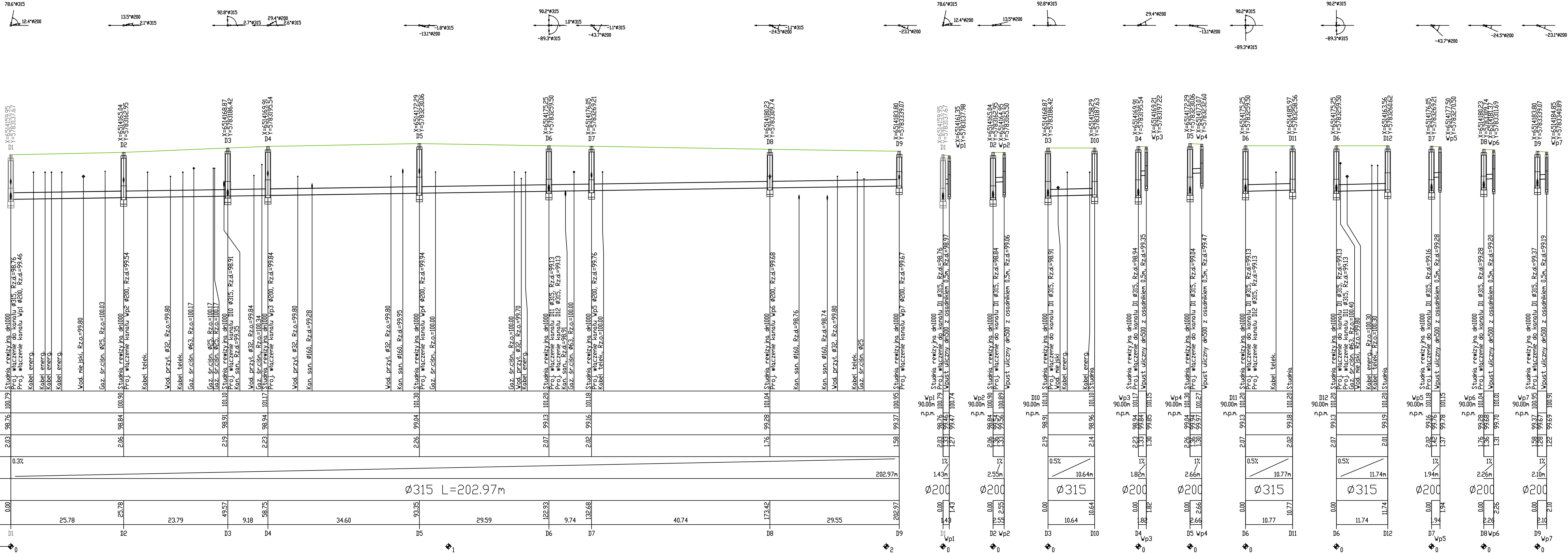


DZNAZENIE PROFILU: POZIOM PORÓWNAWCZY	90.00 m n.p.h.	D1
RZĘDNA TERENU PROJ.		
RZĘDNA DNA KANAŁU		
ZAGŁĘBIENIE DNA KANAŁU		
SPADKI, DŁUGOŚCI		
ŚREDNICA, MATERIAŁ		
ODLEGŁOŚCI		
HEKTOMETRY		
P&I/EPI-Grat, Generator rysunkowy Profil Koordynator 80		



TEMAT:	PRZEBUDOWA DROGI W M. STARE MIASTO WRAZ Z BUDOWĄ KOLEKTORA DESZCZOWEGO UL. JARZĘBINOWA
STADIUM:	PROJEKT BUDOWLANY
BRANŻA:	SANITARNA
TREŚĆ RYSUNKU:	PROFIL PODŁUŻNY KANALIZACJI DESZCZOWEJ
NR DZIAŁKI:	JEDNOSTKA EWID. 30.1011.2 STARE MIASTO, OBRĘB 0014 STARE MIASTO, DZ. GEOD. NR 234/3, 1266, 1265, 1247/2, 1267, 1261, 282/8, 287/6

STANOWISKO	IMIE I NAZWISKO	PDPIS
PROJEKTOWAŁ	mgr inż. Jacek Ruminkiewicz	
BRANŻA	WKP.0272/POOS/14	
INSTALACYJNA (INST. SANIT.):	Specjalność instalacyjna	
SPRAWDZIŁ	mgr inż. Dariusz Rogowski	
BRANŻA	GP.7342/4/94	
INSTALACYJNA (INST. SANIT.):	Specjalność instalacyjna	

DATA:	SKALA:	NR RYSUNKU:
03.2025	1 : 100/500	5